



S510 - S530 - S550 - S570 - S590 - T590

Gama de productos



POWER
meets
COMFORT
BY BOBCAT



LA NUEVA GENERACIÓN...

¡La potencia que se adapta al confort!

Con las nuevas cargadoras Bobcat, notará la diferencia y la experimentará en su trabajo.

Cuentan con una cabina totalmente renovada que le proporciona comodidad y con una potencia y un rendimiento hidráulico superior que le ayudarán a realizar más trabajo de un modo más rápido y mejor.

A esto hay que añadirle la facilidad de mantenimiento y un diseño de ingeniería totalmente nuevo, además de una mayor durabilidad que aumenta si cabe el tiempo de funcionamiento.



¡Nos hemos superado!

Cabina Premium para mayor confort del operador

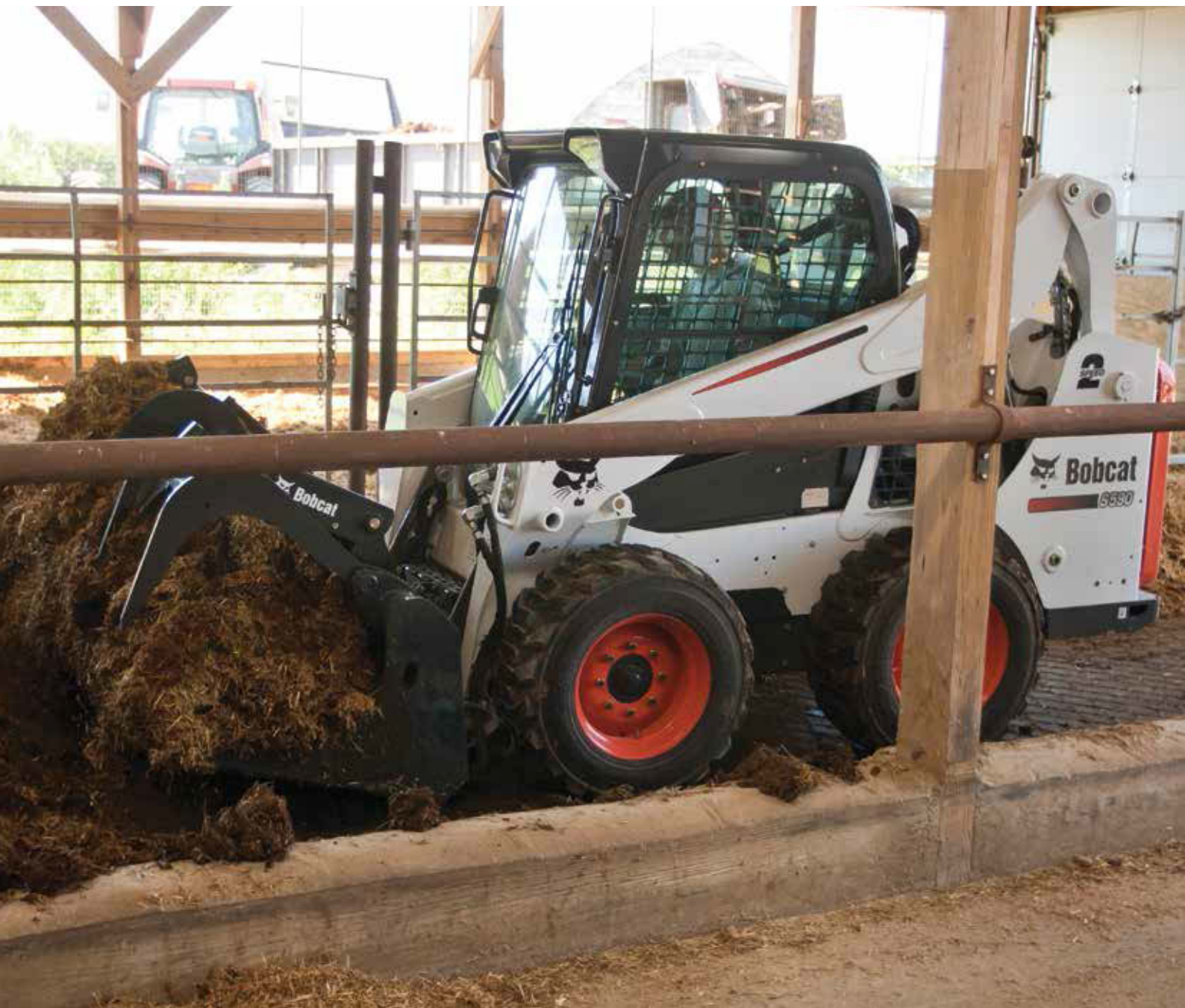
Bobcat ya tiene las mejores cabinas del mercado con el espacio de cabina más grande de la industria pero cuando reformamos nuestras cargadoras, fuimos aún más lejos.

La nueva cabina, con la nueva posición y el nuevo diseño para mejorar la visibilidad, es todavía mejor. Bobcat ha aumentado el espacio en cabina un 10%, y ahora hay más espacio para los brazos, las piernas, los hombros, la cabeza y los pies.

No es sólo más grande, sino que es más silenciosa. El ruido dentro de la cabina se ha reducido más de un 60% para crear un espacio de trabajo más cómodo.

Diseño delantero de la cabina: El nuevo diseño delantero de la cabina acerca al operador al implemento y le brinda una mejor perspectiva de la zona de trabajo.

Mejor visibilidad: Se ha aumentado la visibilidad de forma significativa en todas las direcciones. El tamaño de la ventana trasera ha aumentado ahora un 14% y el de la ventana superior es un 43% mayor.



Sitúela en el siguiente nivel

Excelentes prestaciones

Si lo que quiere es un gran rendimiento en un paquete más pequeño, ésta es su cargadora. Y, hemos mejorado la máquina con un sistema hidráulico un 20% más potente para aumentar el rendimiento de los implementos. El aumento de la capacidad del depósito de combustible, la potencia mayor y la luminosidad de las luces, además de muchas otras características le ahorrarán tiempo y esfuerzo en el trabajo.

Durabilidad

Las cargadoras Bobcat son conocidas en todo el mundo por su gran durabilidad. Gracias a su alta resistencia, la protección de las piezas y su excelente diseño, la cargadora Bobcat supera a las demás, aumenta al máximo el tiempo de funcionamiento, ofrece mayor confort y sigue siendo la más fácil y rápida de mantener.



...¡Cambie su perspectiva!

Nuevo diseño delantero de la cabina

- Aumento del tamaño de la cabina y del cristal de la puerta
- Mejora de la visibilidad general
- Reducción del ruido en la cabina





Productividad y protección completa

No sólo se ha mejorado el espacio del operador, sino que también el funcionamiento, el mantenimiento y el diseño de la máquina se han mejorado en gran medida para proporcionar un excelente rendimiento en un paquete más pequeño. Las nuevas características le permiten trabajar durante más tiempo, aumentando el tiempo de funcionamiento y facilitando el mantenimiento rutinario.

Sistema hidráulico más potente:

El diseño de los sistemas hidráulicos se ha renovado para mejorar el rendimiento de las cargadoras más grandes, lo que permite trabajar más rápido y de forma más eficaz para aumentar el rendimiento general.

El caudal hidráulico estándar más alto, combinado con una contrapresión más baja y una alta presión hidráulica mejora el rendimiento hidráulico en un 20%.

Aumento de la fuerza de tracción

Las nuevas cargadoras tienen una fuerza de tracción mayor. Esto significa que tienen un empuje y una fuerza de excavación nunca vistas.

La mayor potencia del sistema hidráulico y de la fuerza de tracción se traduce en ciclos de trabajo más rápidos.

Correas sin ajustes:

Las correas de estas cargadoras no necesitan ajustes (incluidas las correas de transmisión y las del alternador).

Mayor capacidad de refrigeración y más facilidad de limpieza:

El nuevo diseño del sistema de refrigeración le ofrece más eficacia y capacidad de refrigeración para aumentar el rendimiento y la vida útil de la máquina.

Además, el acceso giratorio para la limpieza facilita la eliminación del polvo y los residuos y garantiza el rendimiento óptimo del sistema de refrigeración.

Mayor capacidad de combustible:

Trabaje durante más tiempo sin necesidad de repostar y aumente su productividad.



Sencillos puntos de amarre de la máquina:

Asegure rápidamente su cargadora, sin necesidad de buscar puntos de amarre de difícil acceso.

Es fácil localizar los nuevos puntos de amarre así como acceder a ellos.



Facilidad de mantenimiento

Fácil acceso a los puntos de mantenimiento rutinarios, con lo que el mantenimiento diario se hace de forma fácil y rápida. El portón trasero abatible y el motor montado transversalmente proporcionan un acceso lateral a los puntos de mantenimiento. La cabina inclinada proporciona un acceso más fácil al sistema hidráulico. Todo ello facilita en gran medida el acceso a los puntos de mantenimiento rutinario y de mantenimiento a largo plazo.



Saque músculo y...

Sistema hidráulico más potente

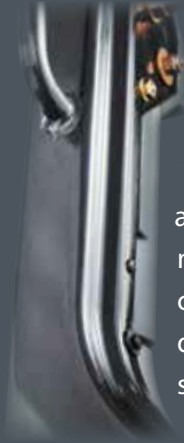
Mejor tracción

Ciclos de trabajo más rápidos



Confort en la cabina

Tan sólo con abrir la puerta de la nueva cargadora Bobcat, notará la diferencia: incluso antes de que se enciendan las luces de trabajo. En esta máquina, estará rodeado de características de lujo:



Cabina presurizada

Las cargadoras Bobcat con cabinas cerradas cuentan con el mejor espacio interior presurizado de su categoría, que, además, reduce la entrada de polvo al mínimo. Con el nuevo diseño, un cierre comprimido de una sola pieza alrededor de la puerta de la cabina garantiza una sólida sujeción. La presurización de la cabina proporciona un entorno de trabajo más cómodo.

Mejor ajuste del asiento: El asiento regulable puede moverse cinco centímetros más hacia adelante y hacia atrás para adaptarse mejor a los diferentes operadores.



Posicionamiento flexible del joystick: Los soportes de los joysticks en nuestras máquinas equipadas con el sistema de controles seleccionables de joystick se deslizan hacia adelante y hacia atrás de forma independiente al asiento, permitiendo a cada operador ajustarlos de acuerdo con sus preferencias.

Joystick ubicados en el asiento: En las máquinas equipadas con el sistema de controles seleccionables de joystick (SJC), éstos van montados en el asiento. Cuando el asiento con suspensión se desplaza hacia arriba y hacia abajo, los joystick se desplazan con él. Así se reduce el movimiento del brazo y el cansancio.

Funcionamiento

Reduzca el nivel de ruido de las nuevas y más silenciosas. El nivel de ruido se reduce para una mayor comodidad y comunicaciones en el trabajo, lo que aumenta la productividad. Los operadores disfrutará mejor del ruido y la



Ventana lateral flexible

Simplemente tire de la manija para ponerla en una de las posiciones. La ventana se queda fija para conseguir un flujo de aire

Mayor espacio para la limpieza

Las ventanas exteriores de la estructura (ROPS), lo que proporciona un espacio más amplio en la cabina y agiliza

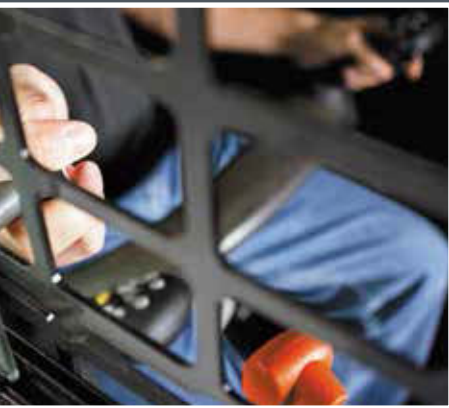


Más suspensión:

El asiento se mueve hacia arriba y hacia abajo, lo que permite una mayor comodidad y proporciona una mejor

Motor silencioso

El ruido de forma considerable con las silenciosas cargadoras Bobcat. Esto reduce más del 60% para gozar de mayor tranquilidad mientras trabaja, mejorar las condiciones en el lugar de trabajo y aumentar la vida útil de los nuevos soportes del motor aíslan la vibración.



Facil de cerrar y de asegurar:

El nuevo pomo de la ventana para cerrar sus cinco posiciones de cierre. Se puede ajustar justo donde usted quiere para permitir un flujo de aire continuo.

Para el codo, mayor facilidad de

Las manijas están montadas en la parte superior de la estructura protectora contra el vuelco, lo que proporciona mayor espacio para el codo y facilita la limpieza de la ventana.



El desplazamiento del asiento hacia abajo ha aumentado un 33%, lo que proporciona mayor suavidad de movimientos y mayor comodidad.





Tablero de instrumentos Deluxe a todo color

Esta opción inteligente de Bobcat le permite controlar los robos con el arranque sin llave y leer los niveles de las operaciones gracias a las funciones de diagnóstico y a las funciones interactivas. Una nueva pantalla de 7" (18 cm) a todo color con gráficos de por barrido virtuales fáciles de leer le permite comprender rápidamente los niveles de

Controle su productividad

Los implementos con el nuevo dispositivo de implementos (ACD) tienen:

- Cuentahoras con memoria en el ACD
- 2 relojes de trabajo / reiniciables



Calefacción y aire acondicionado

Los controles de la calefacción y del aire acondicionado están ubicados en la parte inferior delantera para que puedan manejar cómodamente. Los indicadores luminosos para ver rápidamente la temperatura cuando hay poca luz. Los botones direccionales dirigen el aire allí donde lo necesite (disponible como opción en determinados modelos).



Todo color:

ayuda a prevenir
permite mejorar
de supervisión
nueva pantalla con
con indicadores
permite ver y
operación.

itivo de control



os mandos
ado están
a para que se
e. Además tienen
amente los ajustes
Los respiraderos
e usted lo necesita
ados modelos).



Preinstalación para radio y entrada eléctrica de 12 voltios:

Todas nuestras cargadoras pueden equiparse fácilmente con una radio estéreo. La radio tiene un enchufe auxiliar de entrada de audio en el que se puede conectar un MP3 o dispositivos similares. Y, dado que su cabina es su oficina, hemos instalado una entrada eléctrica de 12 voltios para que pueda cargar el móvil, el MP3 u otros accesorios.



Un control muy práctico de la velocidad del motor:

El control de la velocidad del motor está justo delante del operador, en la columna derecha de la cabina. Es fácil llegar a él y manejarlo.

Mayor visibilidad: Los mandos del operador están ubicados en las columnas laterales de la cabina. De esta manera los controles importantes se hallan justo delante de usted, lo que permite aumentar el tamaño de la ventana superior para tener una visibilidad superior de los brazos elevadores cuando están extendidos.

Comodidad de almacenamiento:

Los nuevos compartimentos de almacenamiento están localizados por toda la máquina. Guarde los objetos donde le venga mejor, ya sea en la parte derecha o en la izquierda.





Preinstalación para contrapesos:

Las nuevas cargadoras Bobcat vienen con unos orificios preparados para montar contrapesos, así que podrá aumentar el rendimiento de las operaciones de elevación con determinados implementos.



Potente iluminación:

Se ha aumentado la potencia de iluminación alrededor de un 50%. Este nuevo sistema de iluminación emite un haz de luz de gran intensidad que ilumina una zona de trabajo más amplia en la parte frontal de la máquina.

Portón trasero protegido:

El marco inferior trasero sobresale por encima del portón trasero y lo protege de los obstáculos, arañazos o golpes que pudieran producirse en el lugar de trabajo.



Guía para latiguillos extraíble:

Al cambiar los implementos, es fácil guiar correctamente los latiguillos hidráulicos y así mejorar la protección.

Acopladores rápidos protegidos:

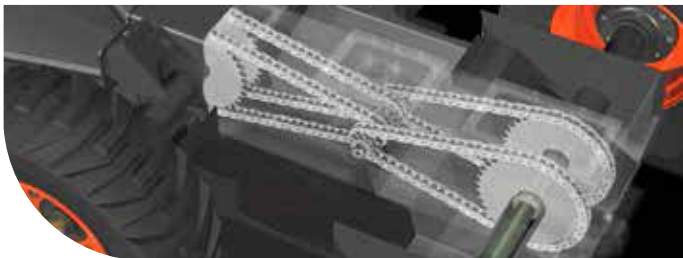
Los acopladores rápidos integrados con descarga de presión están montados directamente en la placa frontal del brazo elevador (sin latiguillos expuestos a posibles daños). Los acopladores también tienen una protección que se extiende más allá del acoplador.

Máximo tiempo de funcionamiento

Ningún otro fabricante le proporciona tantas características de tan probada eficacia para aumentar el tiempo de funcionamiento. Cuenta con características como el apagado automático y la protección contra el agotamiento de la batería, capacidad de diagnóstico a bordo y conectores sellados. La protección del tiempo de funcionamiento no sólo significa que puede trabajar durante más tiempo, sino también que protege su inversión gracias al elevado valor de reventa.

Cárter de cadena sin mantenimiento

El resistente cárter de cadena Bobcat es el único de la industria que no necesita mantenimiento, con un diseño exclusivo de cadena de transmisión "en pajarita", ejes fijos, ejes más fuertes y cojinetes totalmente sellados. Las cargadoras Bobcat tienen cadenas ovales nº80 pretensadas de alta resistencia sin eslabón maestro, con placas laterales gruesas y pasadores endurecidos. Estas cadenas son un 38% más fuertes que las que utilizan otros fabricantes. ¿El resultado? Que nunca necesitarán ajustarse.



Fácil mantenimiento, menos tiempo de inactividad

Al minimizar los tiempos de inactividad, llevará su productividad a los niveles más altos. El mantenimiento rutinario marca la diferencia, y por ello le garantizamos fácil acceso a la llave hidráulica y a los componentes hidrostáticos.



Sistema Roller Suspension™

El duradero sistema opcional Roller Suspensión™, totalmente fabricado en acero, permite una conducción más cómoda y es muy resistente a condiciones y materiales extremos, maximizando el tiempo de funcionamiento y reduciendo los costes de reparación.



Rodillos y poleas tensoras de acero fundido

Los rodillos de triple brida y las poleas tensoras de una sola brida reducen al mínimo el desgaste de las orugas. Las poleas de una sola brida toleran mejor los residuos que las de brida doble. Al estar permanentemente sellados y lubricados, los rodillos y las poleas de Bobcat no necesitan mantenimiento rutinario.





S510

S530

S550

S570

S590

T590

CARGADORA

Serie de la cargadora		Serie M	Serie M	Serie M	Serie M	Serie M	Serie M
Trayectoria del brazo elevador		Radio	Vertical	Radio	Vertical	Vertical	Vertical
Carga nominal (ISO 14397-1)	kg	810	869	894	944	998	956 / 992 ††
Carga de vuelco (ISO 14397-1)	kg	1620	1737	1788	1888	1996	2732 / 2834 ††
Altura hasta el pasador de la bisagra	mm	2908	3023	2908	3023	3023	3023

TAMAÑO Y VELOCIDAD

Peso operativo*	kg	2686	2815	2841	2900	3054	3757 / 3570 ††
Peso de envío		2343	2476	2503	2650	2710	3418 / 3252 ††
Longitud con cucharón estándar	mm	3378	3378	3378	3378	3378	3378
Anchura del cucharón	mm	1727	1727	1727	1727	1727	1727
Altura de la cabina	mm	1972	1972	1972	1972	1972	1972
Velocidad de desplazamiento en primera	km/h	11,8	11,8	11,8	11,8	11,6	11,8
Velocidad de desplazamiento en segunda**	km/h	17,3	17,3	17,3	17,3	17,3	-

MOTOR

Tipo		Aspiración natural	Aspiración natural	Turbo	Turbo	Turbo	Turbo
Combustible / Refrigerante		Diésel / Agua	Diésel / Agua	Diésel / Agua	Diésel / Agua	Diésel / Agua	Diésel / Agua
Potencia máxima a rpm (SAE J1995)	kW/CV	36,4 / 48,8 (a 2800 rpm)	36,4 / 48,8 (a 2800 rpm)	45,5 / 61,0 (a 2700 rpm)	45,5 / 61,0 (a 2700 rpm)	49,2 / 66,0 (a 2700 rpm)	49,2 / 66,0 (a 2700 rpm)
Par a rpm (SAE J1995)	Nm	150,0 (a 1700 rpm)	150,0 (a 1700 rpm)	201,0 (a 1425 rpm)	201,0 (a 1425 rpm)	218,0 (a 1425 rpm)	218,0 (a 1425 rpm)
Número de cilindros / Cilindrada	cm ³	4 / 2196	4 / 2196	4 / 2600	4 / 2600	4 / 2600	4 / 2600
Capacidad del depósito de combustible	l	93,7	93,7	93,7	93,7	93,7	93,7

TRACCIÓN

Neumáticos estándar		10 x 16,5, 10-lonas, para tareas duras	10 x 16,5, 10-lonas, para tareas duras	10 x 16,5, 10-lonas, para tareas duras	10 x 16,5, 10-lonas, para tareas duras	10 x 16,5, 10-lonas, para tareas duras	N/D
Anchura de las orugas estándar / opcionales	mm	N/D	N/D	N/D	N/D	N/D	320 / 400

PROTECCIÓN DURANTE EL FUNCIONAMIENTO

Engrase de ejes		Nunca	Nunca	Nunca	Nunca	Nunca	N/D
Protección de juntas de eje		Estándar	Estándar	Estándar	Estándar	Estándar	N/D
Requiere ajuste de la cadena		Nunca	Nunca	Nunca	Nunca	Nunca	N/D
Bobcat SmartFAN™		Estándar	Estándar	Estándar	Estándar	Estándar	Estándar
Sistema de refrigeración de doble vía		Estándar	Estándar	Estándar	Estándar	Estándar	Estándar
Protección para el apagado de la máquina		Estándar	Estándar	Estándar	Estándar	Estándar	Estándar

OPCIONES DE CONTROL

Bobcat estándar (pedales / palancas de dirección)		Estándar	Estándar	Estándar	Estándar	Estándar	Estándar
Mandos manuales de alta tecnología (AHC)		Opcional	Opcional	Opcional	Opcional	Opcional	Opcional
Sistema de control avanzado (ACS)		Opcional	Opcional	Opcional	Opcional	Opcional	Opcional
Controles de joysticks seleccionables (SJC)		Opcional	Opcional	Opcional	Opcional	Opcional	Opcional

CARACTERÍSTICAS Y OPCIONES DE LA MÁQUINA

Asiento con suspensión neumática		Opcional	Opcional	Opcional	Opcional	Opcional	Opcional
Alarma de marcha atrás		Opcional	Opcional	Opcional	Opcional	Opcional	Opcional
Bocina		Estándar †	Estándar †	Estándar †	Estándar †	Estándar †	Estándar
Sistema Bobcat de bloqueo interfuncional (BICS™)		Estándar	Estándar	Estándar	Estándar	Estándar	Estándar
Cabina cerrada con calefacción		Opcional	Opcional	Opcional	Opcional	Opcional	Opcional
Cabina cerrada con calefacción y aire acondicionado		-	-	Opcional	Opcional	Opcional	Opcional
Instrumentos Deluxe (con arranque sin llaves)		Opcional	Opcional	Opcional	Opcional	Opcional	Opcional
Autonivelación hidráulica del cucharón		Estándar †	Estándar †	Estándar †	Estándar †	Estándar †	Estándar †
Asiento con suspensión mecánica		Estándar †	Estándar †	Estándar †	Estándar †	Estándar †	Estándar
Luces de trabajo delanteras y traseras		Estándar	Estándar	Estándar	Estándar	Estándar	Estándar
Radio		Opcional	Opcional	Opcional	Opcional	Opcional	Opcional
Estructura de cabina con aprobación ROPS/FOPS		Estándar	Estándar	Estándar	Estándar	Estándar	Estándar
Paquete de reducción sonora		Estándar †	Estándar †	Estándar †	Estándar †	Estándar †	Estándar
Segunda velocidad		Opcional	Opcional	Opcional	Opcional	Opcional	-
Calentador del bloque de motor		Opcional	Opcional	Opcional	Opcional	Opcional	Opcional †
Girofaro o luz estroboscópica		Opcional	Opcional	Opcional	Opcional	Opcional	Opcional
Tratamiento con capa de cera		Estándar	Estándar	Estándar	Estándar	Estándar	Estándar
Extintor de incendios		Opcional	Opcional	Opcional	Opcional	Opcional	Opcional
Opción de carretera		Opcional	Opcional	Opcional	Opcional	Opcional	Opcional

CARACTERÍSTICAS Y OPCIONES DEL IMPLEMENTO

Sistema de montaje Bob-Tach™		Estándar	Estándar	Estándar	Estándar	Estándar	Estándar
Power Bob-Tach™		Opcional	Opcional	Opcional	Opcional	Opcional	Opcional
Control preciso de la hidráulica auxiliar		Estándar	Estándar	Estándar	Estándar	Estándar	Estándar
Presión del sistema hidráulico	MPa	23,8	23,8	23,8	23,8	23,8	24,1
Caudal estándar / caudal alto opcional de la bomba a rpm***	l/min	64,7 / - a 3167	64,7 / 111,0 a 3167	64,7 / 111,0 a 3167	64,7 / 111,0 a 3167	64,7 / 111,0 a 3167	64,7 / 111 a 3167
Acopladores rápidos para descarga de la presión hidráulica		Estándar	Estándar	Estándar	Estándar	Estándar	Estándar
Gestión de la velocidad		Estándar (con SJC)	Estándar (con SJC)	Estándar (con SJC)	Estándar (con SJC)	Estándar (con SJC)	Estándar (con SJC)

ASPECTOS AMBIENTALES

Nivel de ruido para el observador en L _{WA} (Directiva UE 2000/14/CE)	dB	102	101	101	101	101	103
Nivel de ruido en L _{PA} (Directiva UE 2006/42/CE)	dB	87,2	85,4	84,7	83,8	83,4	81,9
Vibración total del cuerpo (ISO 2631-1)	m/s ²	0,82	0,71	0,59	0,70	0,70	0,84
Vibración en mano/brazo (ISO 5349-1)	m/s ²	1,44	1,19	2,14	1,22	0,84	2,29

(*) Máquina básica con cucharón, operador y depósito lleno

(**) Vea la característica de segunda velocidad, opcional dependiendo del modelo

(***) Bomba de alto caudal al 100% de eficiencia

(†) En modelos europeos (CE)

(††) Con Roller Suspension / sin Roller Suspension

	S510	S530	S550	S570	S590	T590
OPCIONES DE NEUMÁTICOS						
Neumáticos para tareas duras	Estándar	Estándar	Estándar	Estándar	Estándar	N/D
Neumáticos para tareas duras con llantas descentradas	Opcional	Opcional	Opcional	Opcional	Opcional	N/D
Neumáticos para tareas duras con Poly Fill						N/D
Neumáticos súperflotación, con llantas descentradas	Opcional	Opcional	Opcional	Opcional	Opcional	N/D
Neumáticos para tareas extremas						N/D
Neumáticos para tareas extremas con Poly Fill	Opcional	Opcional	Opcional	Opcional	Opcional	N/D
Neumáticos Solid Flex	Opcional	Opcional	Opcional	Opcional	Opcional	N/D

IMPLEMENTOS						
Barredora orientable	X	X	X	X	X	X
Ahoyador	X	X	X	X	X	X
Retroexcavadora	X	X	X	X	X	X
Horquilla para balas	X	X	X	X	X	X
Hoja niveladora	X	X	X	X	X	X
Disco desbrozador	X	X	X	X	X	X
Desbrozadora de cuchillas Brushcat™	X	X	X	X	X	X
Cucharón industrial	X	X	X	X	X	X
Cucharón para fertilizante	X	X	X	X	X	X
Cucharón de uso general	X	X	X	X		
Cucharón de bajo perfil	X	X	X	X	X	X
Cucharón para nieve	X	X	X	X	X	X
Adaptador de cucharones	X	X	X	X	X	X
Cucharón 4 x 1	X	X	X	X	X	X
Bomba de hormigón				X	X	X
Hoja transplantadora	X	X	X	X	X	X
Hoja dózer	X	X	X	X	X	X
Dúmpfer	X	X	X	X	X	X
Trituradora de martillos	X	X	X	X	X	X
Horquillas multiuso	X	X	X	X	X	X
Niveladora hidráulica	X	X	X	X	X	X
Grapa agrícola/multiuso	X	X	X	X	X	X
Grapa industrial	X	X	X	X	X	X
Martillo hidráulico	X	X	X	X	X	X
Explanadora	X	X	X	X	X	X
Rastrillo hidráulico	X	X	X	X	X	X
Cuchara hormigonera			X	X	X	X
Horquillas porta-palets	X	X	X	X	X	X
Horquillas porta-palets hidráulicas	X	X	X	X	X	X
Fresadora	X	X	X	X	X	X
Esparcidora de sal y arena	X	X	X	X	X	X
Escarificador	X	X	X	X	X	X
Disco decapador	X	X	X	X	X	X
Hoja quitanieves	X	X	X	X	X	X
Hojas quitanieves en V	X	X	X	X	X	X
Turbina quitanieves	X	X	X	X	X	X
Desenrollador de césped	X	X	X	X	X	X
Nivelador rotativo	X	X	X	X	X	X
Estabilizadores traseros	X	X	X	X	X	X
Orugas de acero	X	X	X	X	X	N/D
Descepadora			X	X	X	X
Barredora con cajón colector	X	X	X	X	X	X
Rotocultivador	X	X	X	X	X	X
Tilt-Tatch	X	X	X	X	X	X
Transplantadora de árboles	X	X	X	X	X	X
Rueda compactadora	X	X	X	X	X	X
Zanjadora	X	X	X	X	X	X
Bastidor multiusos	X	X	X	X	X	X
Compactador vibrante	X	X	X	X	X	X
Conjunto de aspersores	X	X	X	X	X	X
Disco sierra			X	X	X	X
Barredora de cerdas	X	X	X	X	X	X
Trituradora de residuos vegetales			X	X	X	X

Las especificaciones así como el diseño pueden experimentar cambios sin previo aviso. En las fotografías de productos Bobcat puede aparecer equipamiento no de serie.

www.bobcat.eu



Bobcat®

